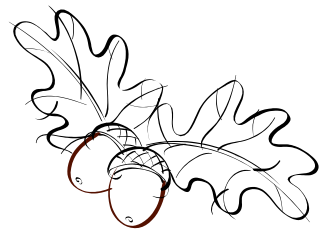


こだわりが詰まった家



板張りの外壁がアクセント

自然素材
とんぐいの家

《スタイル名》 コンセプトHOUSE
『想』Souシリーズ

《完成年月日》 2018年3月

《敷地面積》 195.21㎡ (59.05坪)

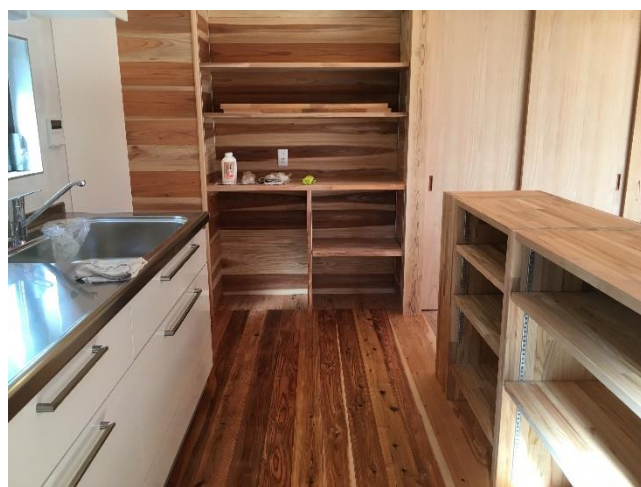
《1階床面積》 59.42㎡ (17.94坪)

《2階床面積》 50.72㎡ (15.31坪)

《延べ床面積》 110.14㎡ (33.25坪)



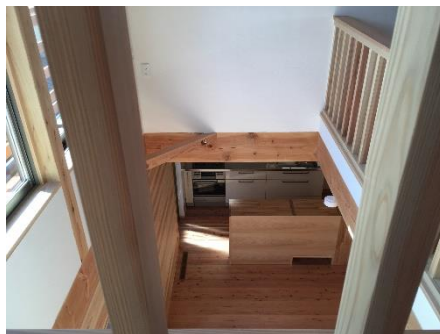
LDKは一繋ぎの空間に仕上げ、壁いっぱい収納を。



こだわりの造作キッチンカウンター。天板は施主様が自ら調達。



長いカウンターで使い方が色々。



二階の吹抜けから覗く見家族の顔。



二階のフリースペースが子供の遊び場にも早変わり。